

## Ford Ranger 2,0 I EcoBlue Doka Autm. WildtrakAHK/LED/



Unser Angebotspreis:

**45.900,-€**

38.571,- € netto

19 % MwSt ausweisbar

Fahrzeugnummer 74772

### Schnellinformationen

Fahrzeugart	Vorführfahrzeug	Klasse	Ranger
Kategorie	SUV/Geländewagen/Pickup	Hubraum	1996 cm <sup>3</sup>
Erstzulassung	08/2024	Außenfarbe	Orange
Laufleistung	18550 km	Innenfarbe	
Leistung	151 kW (205 PS)	Innenausstattung	
Kraftstoffart	Diesel		
Getriebe	Automatik		

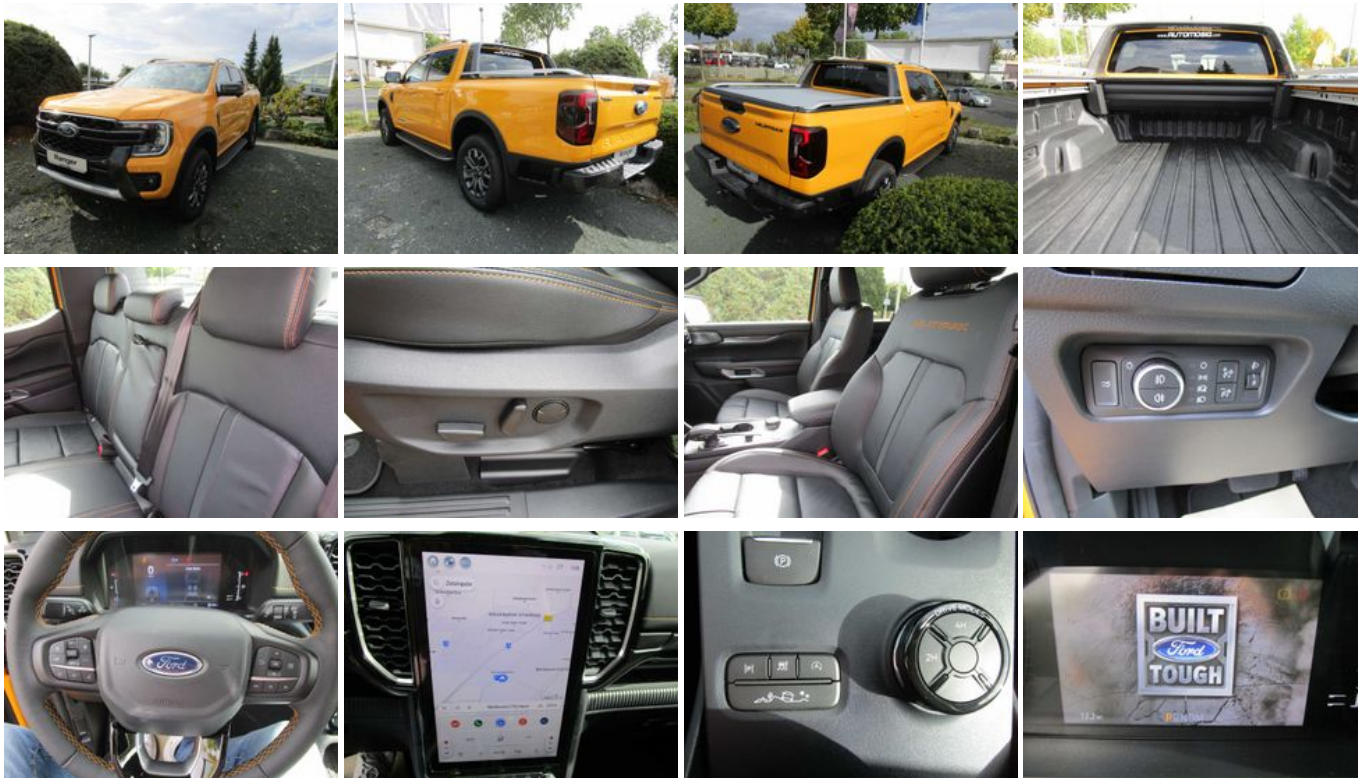
Auto Mosig GmbH  
Verkaufsteam  
+49 36 01 / 49 97 - 0  
anfragen@automosig.com

### Umwelt und Normen

Energieverbrauch (kombiniert) in l/100 km:	8,8
CO <sub>2</sub> -Emissionen (kombiniert) in g/km:	230,0
CO <sub>2</sub> -Klasse:	G

## Fahrzeugausstattung

2-Zonen-Klimaautomatik	ABS
Abgedunkelte Scheiben	Alarmanlage
Ambiente-Beleuchtung	Anhängerkupplung
Beheizbare Frontscheibe	Beheizbares Lenkrad
Berganfahrassistent	Blendfreies Fernlicht
Bluetooth	Bordcomputer
ESP	Elektr. Fensterheber
Elektr. Seitenspiegel	Elektr. Seitenspiegel anklappbar
Elektr. Sitzeinstellung	Elektr. Wegfahrsperre
Fernlichtassistent	Freisprecheinrichtung
Garantie	HU neu
Induktionsladen für Smartphones	Isofix
Lederlenkrad	Lichtsensord
Metallic	Navigationssystem
Notbremsassistent	Partikelfilter
Regensensor	Reifendruckkontrolle
Servolenkung	Sitzheizung
Soundsystem	Sprachsteuerung
Spurhalteassistent	Start/Stopp-Automatik
Totwinkel-Assistent	Touchscreen
USB	Verkehrszeichenerkennung
Volldigitales Kombiinstrument	Winterpaket
Zentralverriegelung	



\* Ehemaliger Neupreis (Unverbindliche Preisempfehlung des Herstellers am Tag der Erstzulassung)

\*\* Die angegebenen Verbrauchs- und Emissionswerte wurden nach den gesetzlich vorgeschriebenen Messverfahren ermittelt. Am 1. Januar 2022 hat der WLTP-Prüfzyklus den NEFZ-Prüfzyklus vollständig ersetzt, sodass für nach diesem Datum neu typgenehmigte Fahrzeuge keine NEFZ-Werte vorliegen. Weitere Informationen zum offiziellen Kraftstoffverbrauch und den offiziellen spezifischen CO<sub>2</sub>-Emissionen neuer Personenkraftwagen können dem "Leitfaden über den Kraftstoffverbrauch, die CO<sub>2</sub>-Emission und den Stromverbrauch neuer Personenkraftwagen" entnommen werden, der an allen Verkaufsstellen, bei der Deutsche Automobil Treuhand GmbH (DAT), Hellmuth-Hirth-Straße 1, 73760 Ostfildern-Scharnhausen, und unter <https://www.dat.de/co2/> unentgeltlich erhältlich ist.

**Weitere Informationen zum Fahrzeug und Finanzierung finden Sie auf unserer Homepage**

